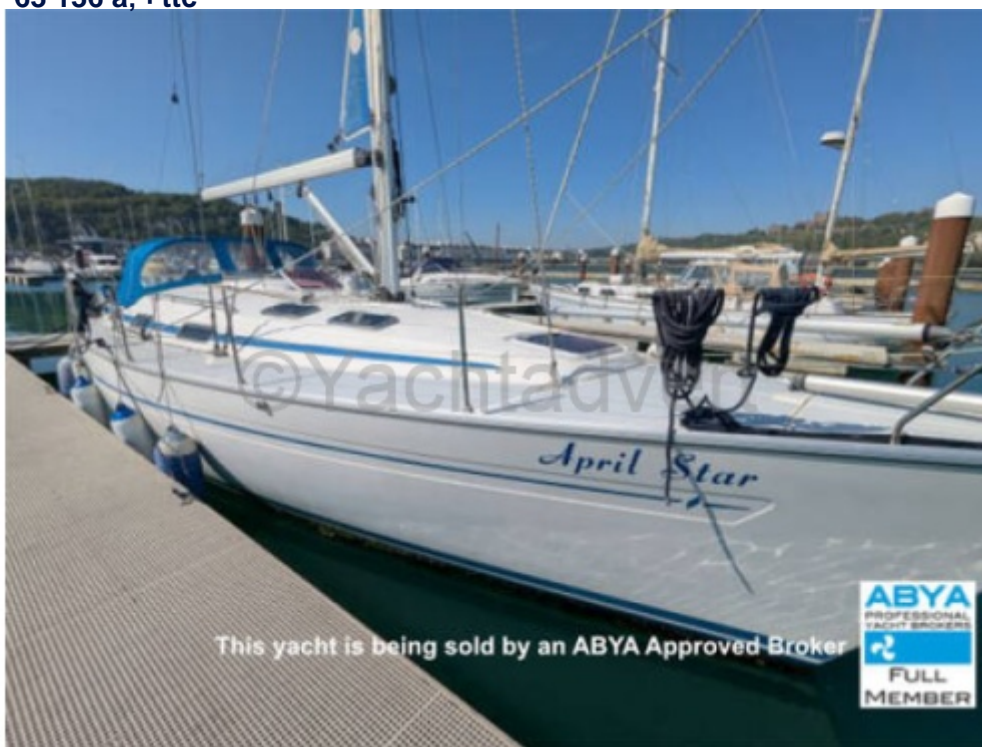




40 - 2001

<https://www.yachtadvert.com/fr/1297-bavaria-40.html>

63 136 â,- ttc



## Général

Constructeur : Bavaria

Matériau : GRP Poly

Largeur : 13,00 m

Quille : Quille ailette

Région : Dover Marina, Kent, Royaume-Uni

Sous type : Plaisance

Année : 2001

Longueur : 40,00 m

Tirant d'eau : 0,00 m

Radeau : Non

Leasing en cours : Non

## Moteurs

Carburant : Diesel

Puiss. Unit. (CV) : 50

Marque moteur : Volvo MD22L

Nombre : 1

# Aménagements

Flybridge : Non

Timonerie : Non

---

## électronique

Pilote auto : Non

GPS : Non

VHF : Non

Déssalinisateur : Non

Radar : Non

Sondeur : Non

Traceur de carte : Non

Convertisseur 12/220 : Non

---

## équipement de pont

Hydraulique : Non

Plateforme AR : Non

Taud d'hivernage : Non

Capote de roof : Non

Cockpit en teck : Non

Grand voile sur enrouleur : Non

Passerelle : Non

Bossoirs : Non

Guindeau électrique : Non

Taud cockpit : Non

Pont teck : Non

Génois sur enrouleur : Non

Spinnaker : Non

---

## équipements principaux

Propulseur Arrière : Non

Clim. : Non

Eaux noires : Non

Annexe : Non

Propulseur avant : Non

Groupe élec. : Non

Eau chaude : Non

Flaps : Non

Moteur annexe : Non

---

# électroménager

Congélateur : Non  
Micro-ondes : Non  
Réchaud électrique : Non  
Lave-linge : Non  
Antenne TV : Non  
TV SAT : Non

Glaçons : Non  
Four : Non  
Réchaud gaz : Non  
Chauffage : Non  
Lave-vaisselle : Non  
TV : Non

---

## Divers

**Remarques :**

**Bavaria 40 à vendre dans le Kent**

Ce Bavaria 40, construit en 2001, offre un hébergement confortable pour jusqu'à huit personnes dans trois cabines, avec deux salles de bain et une hauteur sous barrot généreuse de 6 pieds dans tout le bateau. Il est équipé d'un réservoir de retenue de 40 litres et de deux réservoirs d'eau douce de 150 litres, offrant une capacité totale d'eau douce de 300 litres, ainsi qu'un chauffe-eau à immersion 240v pour plus de confort.

Le bateau est bien équipé avec du matériel de navigation, y compris un traceur de cartes Raymarine, un pilote automatique, un sondeur, un indicateur de vitesse/journal, et un indicateur de vitesse du vent. Avec son agencement spacieux, son cockpit sûr et spacieux, et ses performances de navigation impressionnantes, ce Bavaria 40 est parfaitement adapté pour des croisières en famille ou des aventures à plus longue distance. Une place au port de Dover Marina est également disponible par négociation séparée.

**Veillez appeler notre bureau de Kent ? Chatham au +44 (0)1634 571605 pour plus d'informations ou pour organiser une visite.**

**Hébergement :**

Le avant contient un lit double en V de plus de 6 pieds de long, avec une grande zone debout adaptée pour se changer. Des espaces de rangement sont prévus dans toute la cabine, y compris une penderie, des étagères et des compartiments sous le lit.

Les salles de bain attenantes sont équipées d'un WC marin, d'un lavabo, d'un meuble de toilette et d'une douche, le tout dans une finition blanche moulée pour un entretien facile. L'eau chaude est fournie par un système de calorifère et un chauffe-eau à immersion 240v.

À l'arrière du avant, le salon comprend un couloir décalé à l'avant sur le côté bâbord et une table à rabat centrale. Un banc est installé le long du côté bâbord devant la cuisine, tandis qu'un canapé en U entoure la table à tribord. Le rangement est ample, avec des placards de rangement au-dessus et des compartiments sous les bancs des deux côtés.

La cuisine offre un espace de rangement substantiel et est équipée d'un évier double en acier inoxydable avec de l'eau chaude et froide sous pression. Les installations de cuisson comprennent un réchaud à gaz à 2 feux avec four et grill, ainsi qu'un réfrigérateur 12v de comptoir et un espace de rangement supplémentaire pour les provisions.

À tribord à l'arrière du salon se trouve une table à cartes pleine taille orientée vers l'avant avec un rangement sous le siège. Les panneaux de commande électriques et les instruments de navigation sont facilement accessibles. La table comprend un grand casier à cartes, un tiroir de bosco, et d'autres compartiments pour l'équipement et les outils.

À l'arrière de la table à cartes se trouve la cabine arrière tribord, avec un lit double de plus de 6 pieds de long et une zone debout pour se changer. Le rangement comprend des étagères, des placards suspendus et un casier sous le siège.

En face, sur le côté bâbord, se trouve le compartiment principal des toilettes, avec un WC marin, un lavabo, un meuble de toilette, et une zone de douche séparée, le tout dans une finition blanche moulée pour faciliter le nettoyage.

À l'arrière de ce compartiment se trouve la cabine arrière bâbord, qui reflète le côté tribord, offrant un lit double de plus de 6 pieds de long, une zone debout, et plusieurs solutions de rangement, y compris des étagères, des placards suspendus, et un casier sous le siège.

Ce Bavaria 40 est équipé de deux réservoirs d'eau douce de 150L offrant une capacité totale de 300 litres d'eau douce, d'un réservoir de retenue de 20L, et d'un système de chauffage de cabine Eberspacher avec des sorties dans le salon, le avant, et les deux cabines arrière.

Le couloir mène à un cockpit arrière spacieux conçu pour accueillir un équipage complet en toute sécurité et

confortablement en mer, avec amplement d'espace pour des repas en plein air ou se détendre à l'ancre.</p><p>Le volant est monté au centre à l'arrière du cockpit, avec un banc de toute largeur pour le barreur. Les commandes du moteur et de navigation sont logées dans le binnacle pour un accès facile.</p>

**Inventaire :**

**Équipement de pont :**

- 1 x Ancre, avec 60M de chaîne
- 1 x Guindeau électrique ?
- Lofrans
- Portes de ligne de vie
- Enceinte de cockpit
- Capote de pluie
- Couverture Bimini
- Dodgers de cockpit
- Plateforme de baignade
- Échelle de bord
- 8 x Défenses

































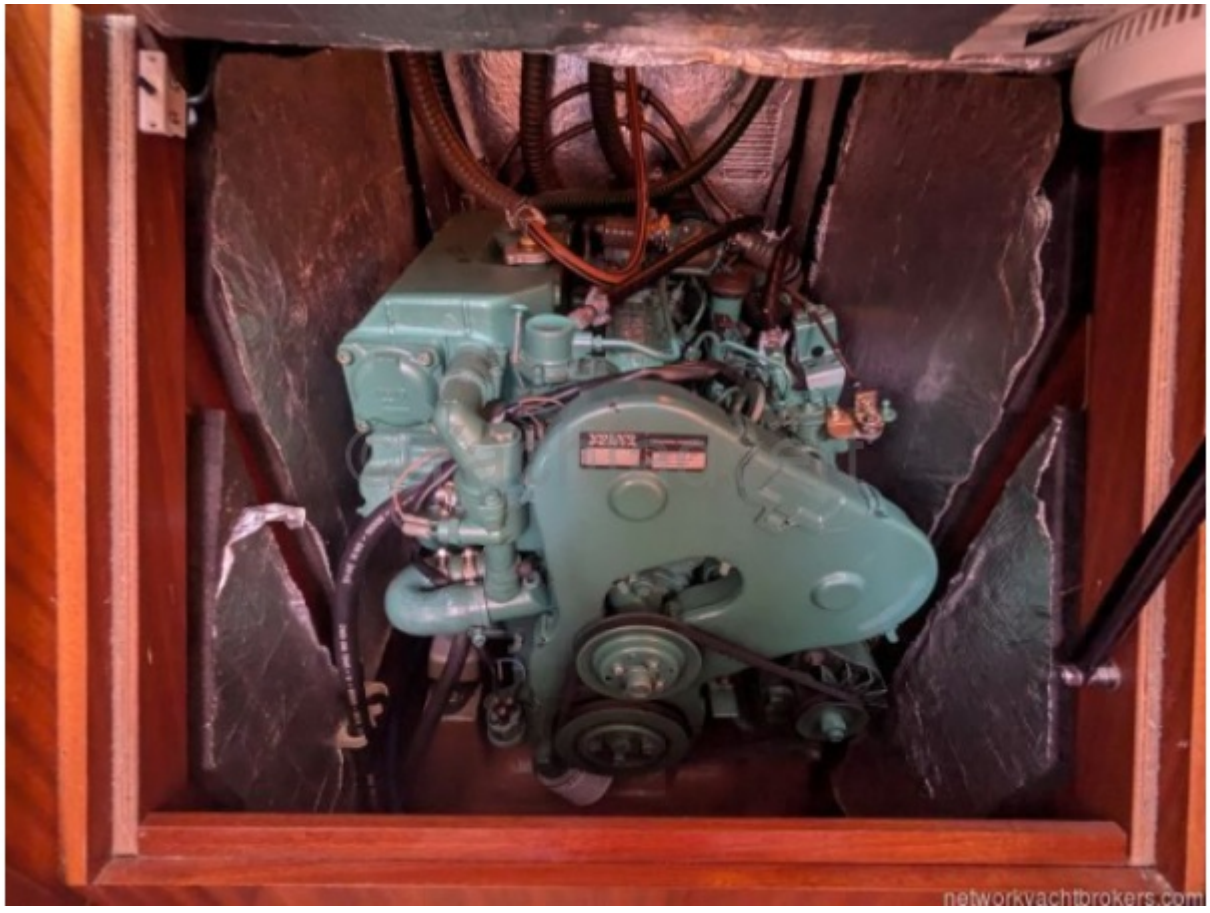


networkyachtbrokers.com



networkyachtbrokers.com





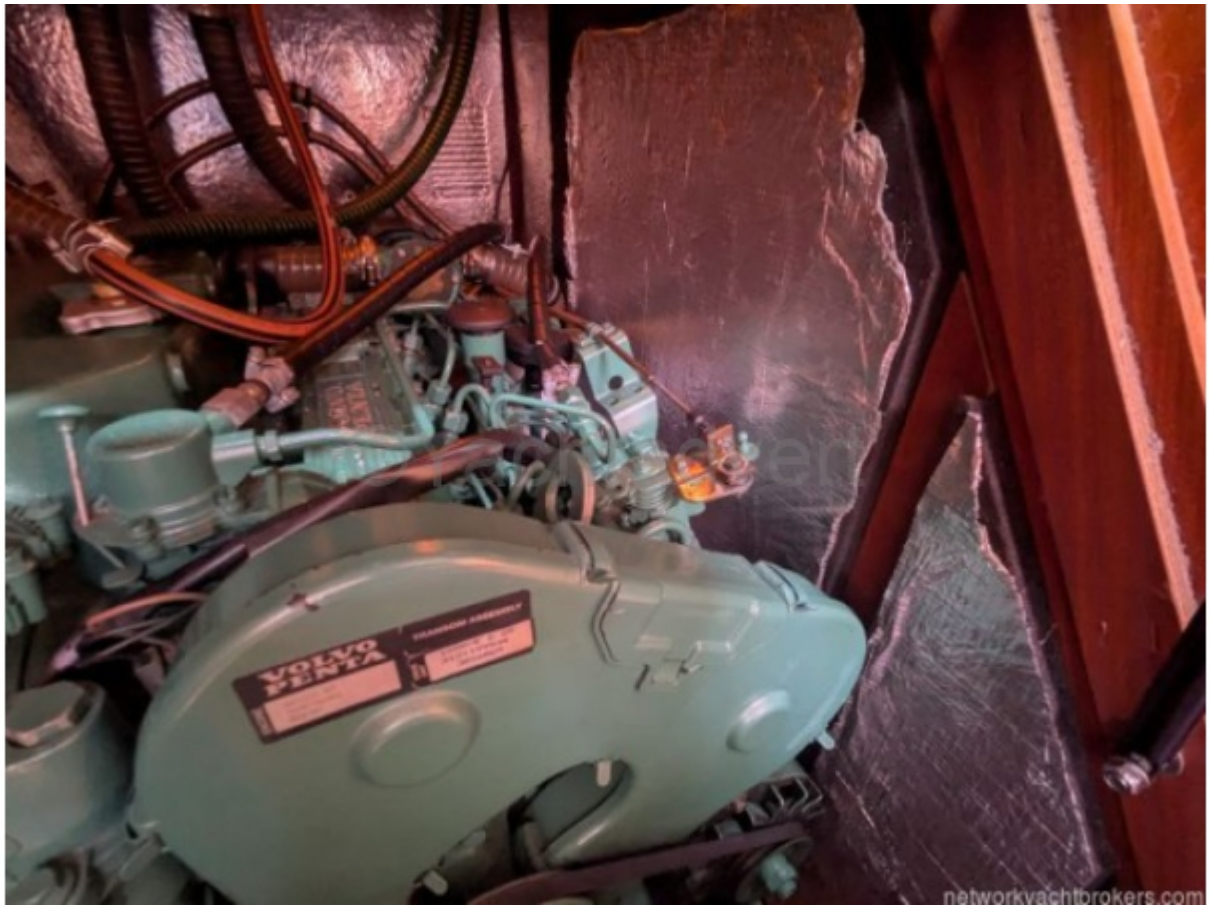
networkyachtbrokers.com



networkyachtbrokers.com



networkyachtbrokers.com



networkyachtbrokers.com

