



## Endurance 44 - 1993

<https://www.yachtadvert.com/fr/1857-stratimer-endurance-44.html>

74 950 EUR ttc



### Général

Constructeur : STRATIMER

Matériau : GRP Poly

Largeur : 3,96 m

Radeau : Non

Leasing en cours : Non

Sous type : Plaisance

Année : 1993

Longueur : 13,41 m

Tirant d'eau : 0,00 m

Région : Saint Laurent du Var,

### Moteurs

Carburant : Diesel

Puiss. Unit. (CV) : 80

Marque moteur : PERKINS

Nombre : 1

# Aménagements

Flybridge : Non

Timonerie : Non

---

## électronique

Pilote auto : Non

GPS : Non

VHF : Non

Déssalinisateur : Non

Radar : Non

Sondeur : Non

Traceur de carte : Non

Convertisseur 12/220 : Non

---

## équipement de pont

Hydraulique : Non

Plateforme AR : Non

Taud d'hivernage : Non

Capote de roof : Non

Cockpit en teck : Non

Grand voile sur enrouleur : Non

Passerelle : Non

Bossoirs : Non

Guindeau électrique : Non

Taud cockpit : Non

Pont teck : Non

Génois sur enrouleur : Non

Spinnaker : Non

---

## équipements principaux

Propulseur Arrière : Non

Clim. : Non

Eaux noires : Non

Annexe : Non

Propulseur avant : Non

Groupe élec. : Non

Eau chaude : Non

Flaps : Non

Moteur annexe : Non

---



&agrave; prendre la mer cette saison.

**TY GALAAD** &nbsp; &ndash; terme breton signifiant &nbsp; Maison sur la mer &raquo;

- Confort pour les longues navigations &nbsp; &nbsp; &nbsp; Son am&eacute;nagement int&eacute;rieur offre un espace g&eacute;n&eacute;reux et de nombreux rangements, la rendant id&eacute;ale pour la croisi&egrave;re au long cours, la vie &agrave; bord ou les travers&eacute;es hauturi&egrave;res prolong&eacute;es.**
- Design classique / Charme intemporel &nbsp; &nbsp; &nbsp; Son gr&eacute;ement en cutter traditionnel, combin&eacute; &agrave; une longue quille, assure stabilit&eacute;, simplicit&eacute; et le charme authentique d&rsquo;un v&eacute;ritable voilier de grande croisi&egrave;re.**
- Grande autonomie et syst&egrave;mes fonctionnels &nbsp; &nbsp; &nbsp; Avec une capacit&eacute; de carburant et d&rsquo;eau douce importante, ainsi que des syst&egrave;mes de bord pratiques et bien con&ccedil;us, cette unit&eacute; est pr&ecirc;te pour de longues navigations sans compromis.**

**Un voilier hauturier recherch&eacute;**

L&rsquo;Endurance 44 demeure un choix pris&eacute; des marins qui privil&eacute;gie la s&eacute;curit&eacute;, le confort et le design intemporel &agrave; la vitesse pure. Elle repr&eacute;sente une opportunit&eacute; rare d&rsquo;acqu&eacute;rir un v&eacute;ritable yacht de grande croisi&egrave;re, &agrave; la fois noble et &eacute;prouv&eacute;.

**Accommodation :**

**Impeccably Designed Interior &mdash; Spacious, Practical, and Built to Last**

Step aboard and experience an exceptional blend of intelligent design, premium craftsmanship, and sheer comfort. Every inch of this vessel has been thoughtfully laid out to maximize storage, accessibility, and onboard living.

**Key Highlights:**

- Incredible Storage Solutions**

Smartly distributed storage compartments throughout &mdash; all machinery areas are clearly labelled and easily accessible.

- Beautifully Crafted Interior**
- Light and airy living spaces with generous side windows and overhead hatches
- Rich solid wood finishes with varnished beams throughout the accommodation
- Heavy wood floors with easy access panels to all major systems

**Raised Pilot House Main Salon**

- Starboard Side - navigation station** &nbsp; with comprehensive storage for manuals and service records
- Port-side cabinetry** &nbsp; providing even more organized storage along with 12v/220v fridge

**Forward Living & Dining**

- Spacious dining area to starboard** &nbsp; with pull-out table comfortably seating 6-8
- Single sofa/berth to port** &nbsp; offering additional seating or sleeping bunk

**Comfortable Accommodation Below**

Just two steps down leads you into a well-appointed living space:

- Fully equipped galley to port**
- Washer neatly enclosed in cupboard to starboard**
- Two double cabins** &nbsp; &mdash; starboard cabin has access to generator and watermaker in large cupboard space below
- Good sized separate WC room**
- Large separate shower stall forward**, complete with large overhead hatch

**LED lighting throughout for energy-efficient illumination**

This vessel built for cruising, and crafted for living. Practicality meets elegance at every turn.

**FR: Int&eacute;rieur impeccablement con&ccedil;u &mdash; spacieux, pratique et construit pour durer**

Montez &agrave; bord et d&eacute;couvrez une alliance remarquable entre design intelligent, finition haut de gamme et confort absolu. Chaque d&eacute;tail de ce voilier a &eacute;t&eacute; pens&eacute; pour optimiser l&rsquo;espace, le rangement, l&rsquo;accessibilit&eacute; et la qualit&eacute; de vie &agrave; bord.

size="2" width="100%"

**Points cl&eacute;s**

**Rangements ing&eacute;nieux &nbsp; &nbsp; &nbsp; :** Des espaces de rangement astucieusement r&eacute;partis dans tout le bateau &mdash; toutes les zones techniques sont clairement identifi&eacute;es et facilement accessibles.

**Finition int&eacute;rieure soign&eacute;e**

- Espaces de vie lumineux et a&eacute;r&eacute;s gr&acirc;ce aux larges vitrages lat&eacute;raux et aux panneaux de pont ouvrants.
- Finitions en bois massif avec poutres vernies sur l&rsquo;ensemble des am&eacute;nagements.
- Superbes planchers en bois avec

des panneaux d&rsquo;acc&egrave;s pratiques &agrave; tous les syst&egrave;mes principaux.

---

**Carr&eacute;** principal sur&eacute;lev&eacute; / Pilot House

- Poste de navigation &agrave; tribord, avec rangements d&eacute;di&eacute;s aux manuels techniques et dossiers d&rsquo;entretien.
- Meubles de rangement suppl&eacute;mentaires &agrave; b&acirc;bord, optimisant l&rsquo;organisation et l&rsquo;espace disponible.

---

**Espace de vie et repas &agrave; l&rsquo;avant**

- Grand coin repas &agrave; tribord avec table coulissante accueillant confortablement jusqu&rsquo;&agrave; 6 personnes. (convertible en couchage double).
- Banquette ou couchette simple &agrave; b&acirc;bord, offrant une assise suppl&eacute;mentaire ou un couchage d&rsquo;appoint.

---

**Espaces nuit et confort &agrave; bord**

Deux marches m&egrave;nent &agrave; un espace de vie bien agenc&eacute; :

- Cuisine (galley)** &nbsp;enti&egrave;rement &eacute;quip&eacute;e &agrave; b&acirc;bord.
- Lave-linge** &nbsp;discr&egrave;tement int&eacute;gr&eacute; dans un meuble &agrave; tribord.
- Deux cabines doubles**, dont celle de tribord donnant acc&egrave;s &agrave; un grand compartiment abritant le groupe &eacute;lectrog&egrave;ne et le dessalinisateur. Le salon peut &ecirc;tre converti pour accueillir un couchage double suppl&eacute;mentaire.
- Salle d&rsquo;eau &eacute;clair&eacute;e** &nbsp;avec WC s&eacute;par&eacute;.
- Grande cabine de douche ind&eacute;pendante &agrave; l&rsquo;avant**, &eacute;quip&eacute;e d&rsquo;un panneau ouvrant.
- &Eacute;clairage LED** &nbsp;dans l&rsquo;int&eacute;riorit&eacute; de l&rsquo;int&eacute;rieur pour une consommation r&eacute;duite et une atmosph&egrave;re chaleureuse.

---

**Un voilier con&ccedil;u pour naviguer et pens&eacute; pour vivre**

Ce bateau allie praticit&eacute;, &eacute;clair&eacute;e et robustesse &agrave; chaque niveau. Une v&eacute;ritable unit&eacute; de grande croisi&egrave;re, o&ugrave; la fonctionnalit&eacute; se marie harmonieusement &agrave; l&rsquo;esth&eacute;tique maritime classique.

**Inventory :**

**English &ndash; Exceptionally Well Equipped for Extended Cruising**

**Domestic &amp; Comfort Systems**

- Hot and cold pressurised water system
- 12V seawater pump to galley sink
- Gas oven with 4 burners
- Large stainless steel fridge with freezer compartment (**Frigoboat**)
- Additional trunk-style fridge (12V / 220V)
- Double stainless steel sinks
- Microwave
- LED dual (white/blue) lighting throughout
- SOBA** washing machine
- HEM** watermaker
- Webasto** heating

**Navigation &amp; Electronics**

- Raymarine eS128** multifunction display on pedestal (touchscreen GPS / depth / speed / chartplotter)
- Raymarine p79Rs** autopilot
- Raymarine Quantum Q24C** radar with Wi-Fi connectivity
- VHF radio (**Neptune**) + 1 &times; PLASTIMO handheld VHF (SK-200)
- BEAM** satellite phone
- Multi-port USB charging station at navigation desk
- Pioneer/Bose** audio system

**Safety &amp; Deck Features**

- Transocean 6-person liferaft** (last serviced 2026) | Flare pack 2026
- Tender on deck chocks with **Yamaha 9.9 hp** motor
- Lofrans 1700 W (2023)** windlass with cockpit control
- Main anchor 35 kg, plus 3 additional anchors onboard
- 80 m of new 12 mm chain | Plus 100 m of rope
- Nardi Narguile compressor** for diving via hose
- Safe cockpit with large wheel on pedestal and **Raymarine touchscreen**
- Raymarine autopilot**
- Cockpit **BBQ** in stainless steel
- Stainless steel arch with solar panels and cockpit shade
- Wind generator**
- Pilot house with large panoramic windows
- Total of **7 Harken winches** for easy short-handed sailing
- Electric winch handle **Makita**
- 2&ndash;3 full sets of ocean wear plus life vests
- Fins, masks, other BCDs, and waterproof bags

---

**Fran&ccedil;ais &ndash; &Eacute;quipement Exceptionnel pour la Croisi&egrave;re Longue Distance**

**&Eacute;quipements domestiques &amp;**

confort

- Système d'eau chaude et froide sous pression
- Pompe 12V pour évier de cuisine avec eau de mer
- Four à gaz avec 4 feux
- Grand réfrigérateur en inox avec congélateur (Frigoboat)
- Réfrigérateur supplémentaire type coffre (12V / 220V)
- Éviers doubles en acier inoxydable
- Micro-ondes
- Éclairage LED dans tout le bateau
- Lave-linge SOBA
- Déshumidificateur HEM
- Chauffage Webasto

Navigation électronique

- Écran multifonction Raymarine eS128 sur colonne (GPS tactile / profondeur / vitesse / traceur)
- Pilote automatique Raymarine p79Rs
- Radar Raymarine Quantum Q24C avec connexion Wi-Fi
- VHF (Neptune) + 1 VHF portable PLASTIMO SK-200
- Téléphone satellite BEAM
- Station de recharge USB multi-port au poste de navigation
- Système audio Pioneer/Bose

Sécurité et Équipements de Pont

- Radeau de survie Transocean 6 personnes (révisé en 2026) | Kit de fusées 2026
- Annexe sur le pont avec moteur Yamaha 9,9 CV
- Guindeau Lofrans 1700 W (2023) avec commande au cockpit
- Ancre principale 35 kg, plus 3 ancres supplémentaires à bord
- 80 m de chaîne neuve de 12 mm | Plus 100 m de cordage
- Compresseur Nardi Narguile pour plonger avec flexible 20m
- Cockpit sécurisé avec grande barre à roue sur colonne et écran tactile Raymarine
- Pilote automatique Raymarine
- Barbecue de cockpit en acier inoxydable
- Arceau en inox avec panneaux solaires et ombrage de cockpit
- Éolienne
- Timonerie avec grandes fenêtres panoramiques
- Total de 7 winchs Harken pour faciliter la navigation en équipage réduit
- Manivelle de winch électrique Makita
- 2 jeux complets d'équipement hauturier, plus gilets de sauvetage
- Palmes, masques, autres BCD et sacs à tanches

#### Mechanical :

Engine: Perkins MB 92 (installed 2008) – excellent access beneath main salon sole, serviced annually

Generator: KOHLER 7-9EFKOZD, 6.5 kW (2018)

Solar Power: 2 x solar panels mounted on cockpit arch (also providing shade to cockpit/pilot house)

Wind Generator: 1 x additional renewable charging source

New Hydraulic Pump to Wheel Steering

#### Rigging & Sails

Bluewater Cruiser, Cutter Rigged

- Fully-battened mainsail – good condition (original), with recent light beige lazy bag
- Profurl (2005 inc Forestay) – furling genoa with recent light beige UV band
- Profurl (2005 inc Forestay) furling staysail (approx 5 years old) with recent matching UV band
- Furling Gennaker

#### Deck Hardware & Handling

- 7 x Harken self-tailing winches (2 x 32, 5 x 52)
- All lines to cockpit via jammers – ideal for safe short-handed sailing
- Electric handheld winch handle – Makita
- Lofrans Falcon windlass, 1700W (2023) with 80m 12mm Chain/100m Rope
- Side Power SP 95 bow thruster (tunnel type, 2018)

#### Comfort & Climate Control

- HEM watermaker
- Webasto diesel heater – Air Top Evo 5500 (2010)

#### Battery Bank

- 5 x 110Ah service batteries
- 2 x starter batteries
- 1 x dedicated thruster battery (2026)

FR: **Mécanique**

Moteur : Perkins MB 92 (installé en 2008) – excellent accès sous le plancher du salon.

Groupe électrogène (Generator) : KOHLER 7-9EFKOZD, 6,5 kW (2018).

Énergie renouvelable : 2 panneaux solaires sur

l'arche de cockpit + olienne.

- Pompe hydraulique neuve sur la direction;
- roue.

**Grément & voile**

- Mât type cutter, grément long-cours.
- Grand voile
- lât bon état, compléte avec lazy-bag en toile beige .
- Généris sur enrouleur Profurl avec bande UV beige. (Profurl et hauban ont été remplacés en 2005)
- Foc d'artimon sur enrouleur Profurl avec bande UV assortie. (Profurl et hauban ont été remplacés en 2005)
- Gennaker, enrouleur bon état

**Matériel pont & manœuvres**

- 7 winches auto-bloquants Harken (2x32, 5x52).
- Makita; Bras de winch électrique
- Toutes les manœuvres ramenées au cockpit via des freins-ligne (jammers) — idéal pour navigation en équipage réduit.
- Ancre et guindeau électrique Lofrans Falcon 1700 W (2023) avec chaîne 80mx12mm, plus cablot de 100m
- Propulseur d'étrave Side Power SP 95 tunnel (2018).

**Confort & climatisation**

- Dessalinisateur HEM.
- Chauffage Webasto Air Top Evo 5500 (2010).

**Batteries**

- 5 x 110 Ah pour services
- 2 x batteries de démarrage.
- 1 x batterie dédiée pour le propulseur d'étrave (2026)



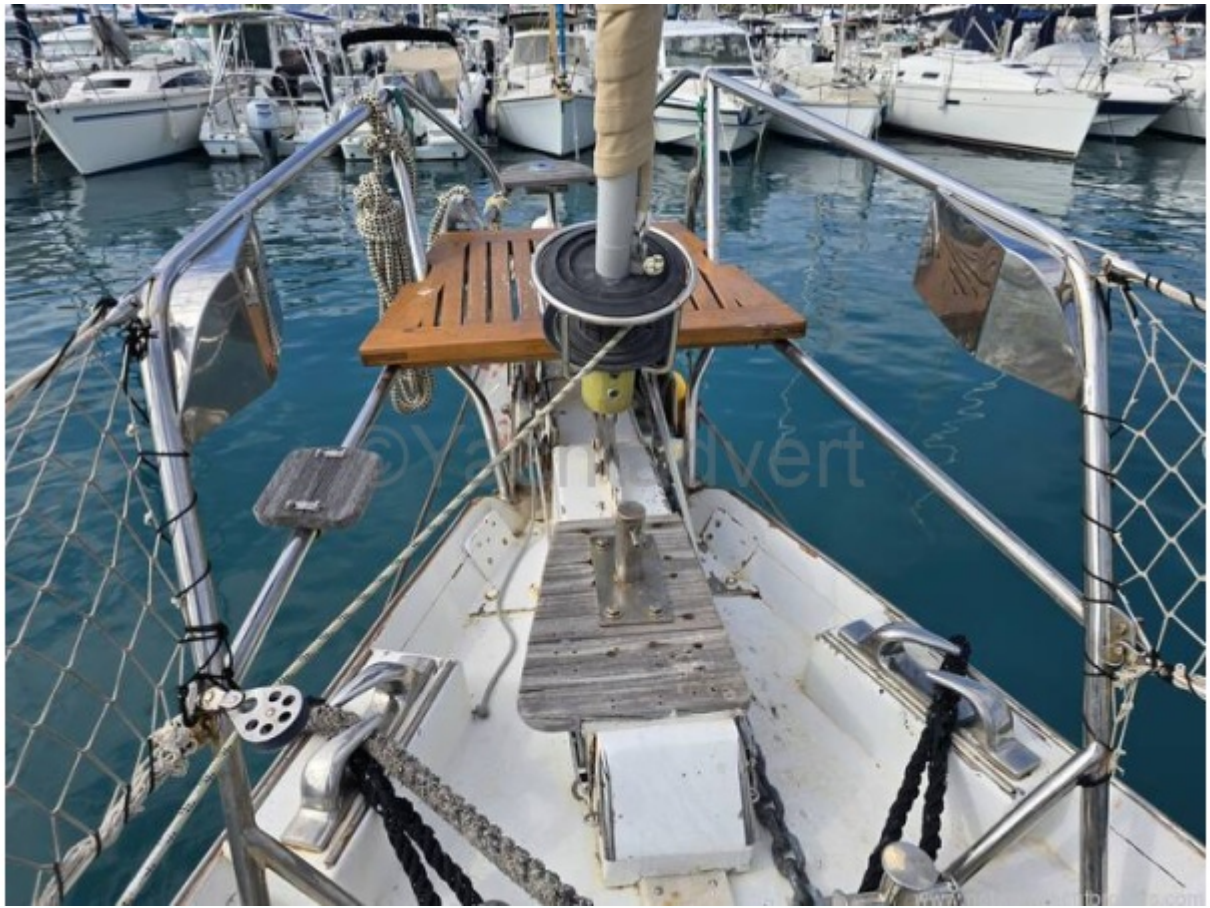
























www.networkyachtbrokers.com



www.networkyachtbrokers.com













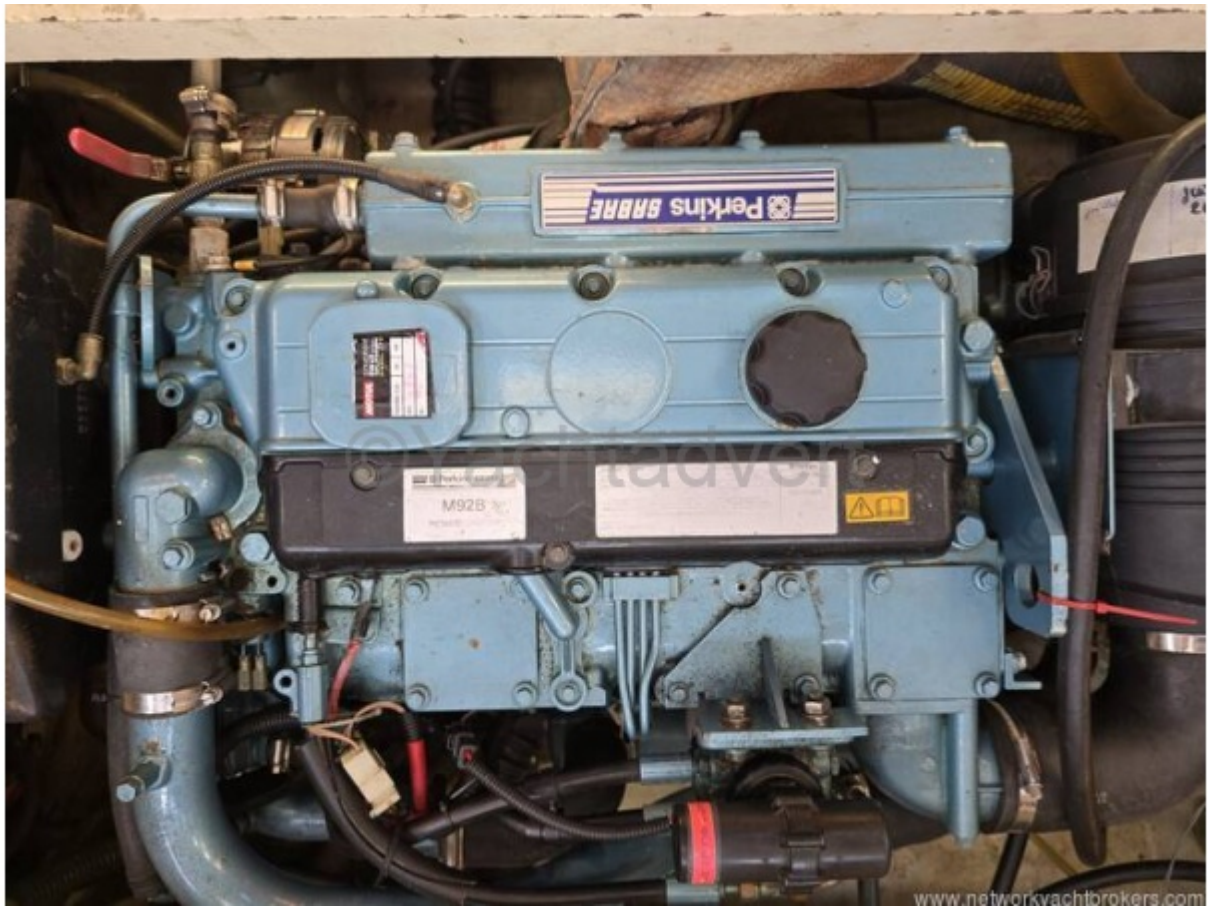












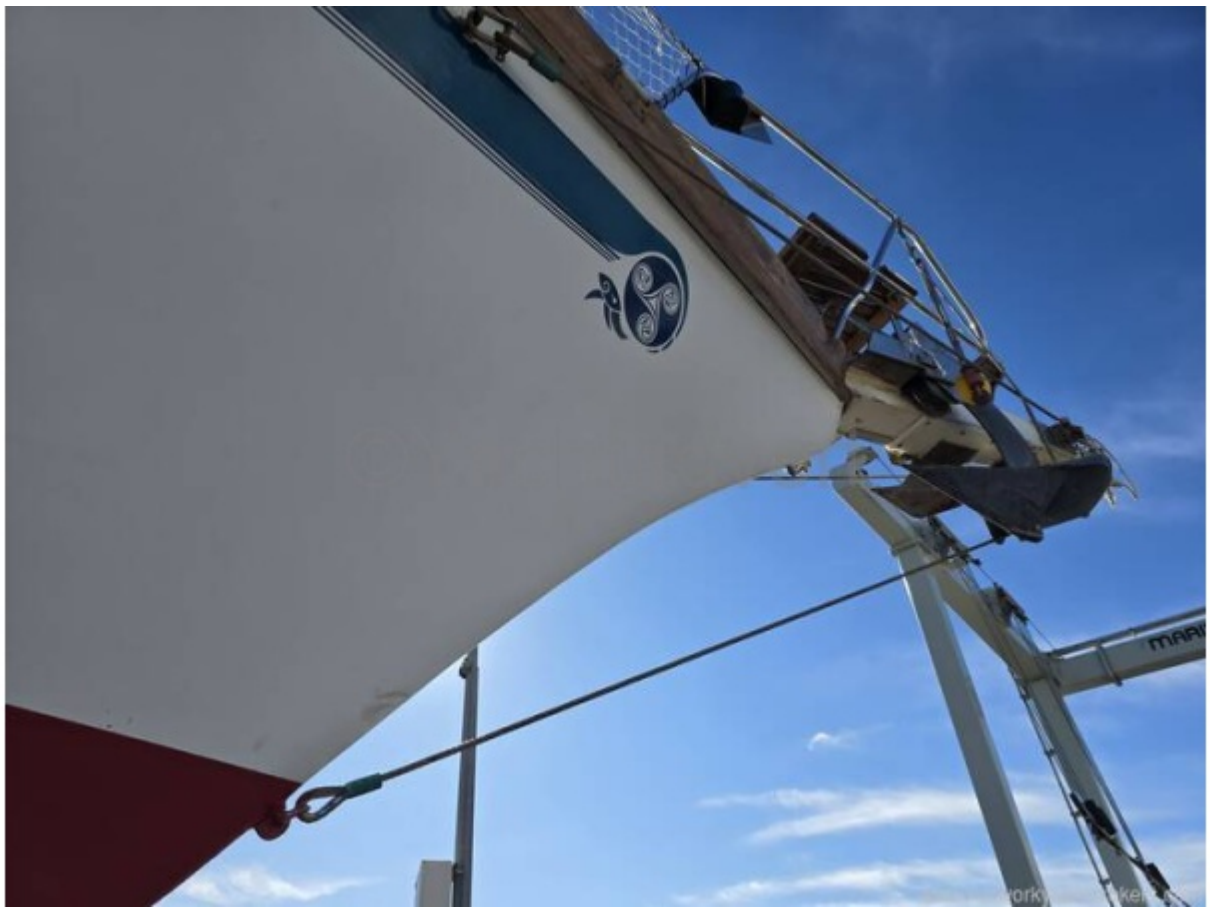








[www.networkyachtbrokers.com](http://www.networkyachtbrokers.com)







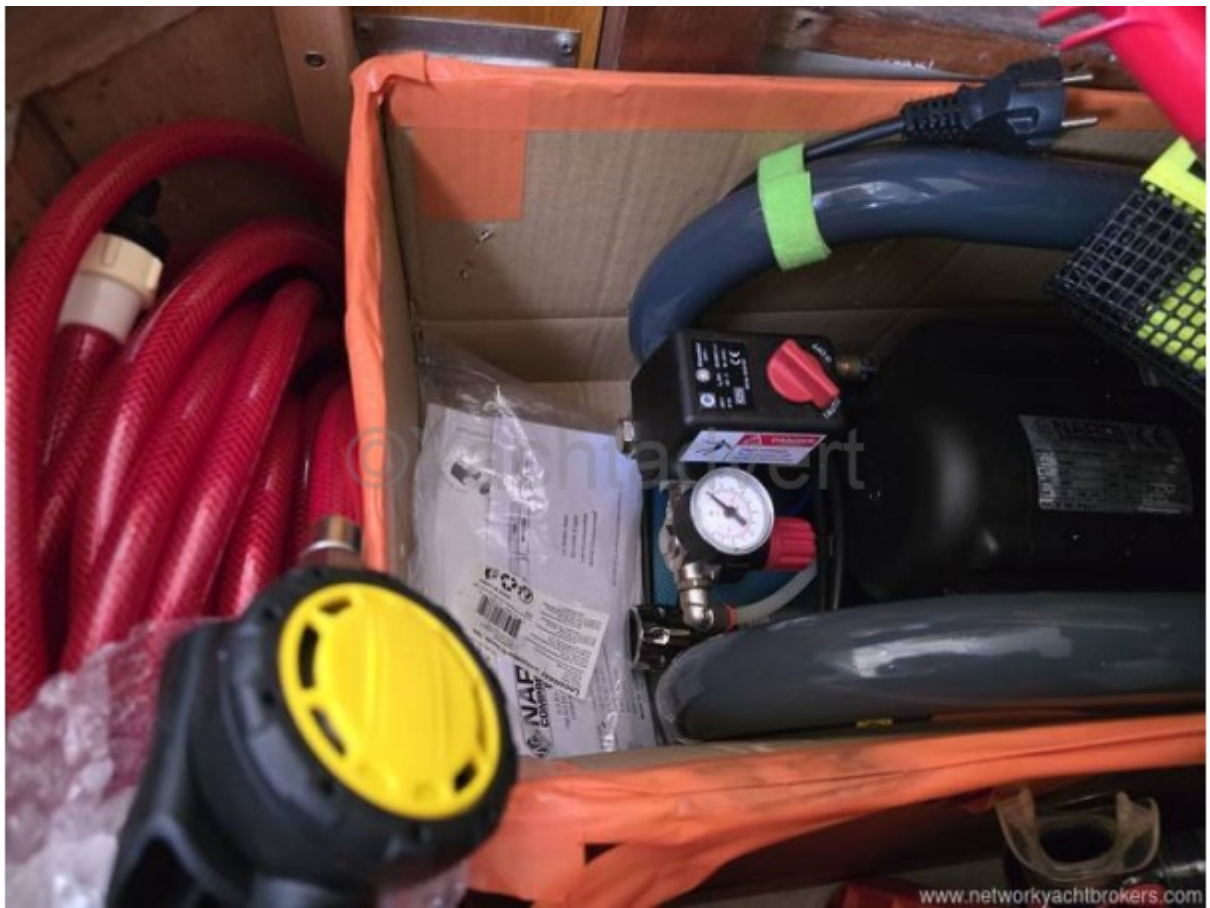
www.networkyachtbrokers.com



www.networkyachtbrokers.com









|                                 |       |        |         |
|---------------------------------|-------|--------|---------|
| PROJECT NAME                    |       |        |         |
| <b>ENDURANCE 44</b>             |       |        |         |
| PROJECT                         |       |        |         |
| <b>Sail Plan - Sloop/Cutter</b> |       |        |         |
| DATE                            | SCALE | NO. OF | NO. OF  |
| 2/20/22                         | 1:40  | 1      | 240/301 |