



Endurance 44 - 1993

<https://www.yachtadvert.com/1857-stratimer-endurance-44.html>

74 950 EUR incl vat



General

Year : 1993
Length : 44.00 Ft
Draft : 0.00 Ft
Area : Saint Laurent du Var,

Builder : STRATIMER
Material : GRP
Beam : 13.00 Ft
Life Raft : No
Leasing in progress : No

Engines

Fuel : Diesel
Power Unit. (HP) : 80

Engine Brand : PERKINS
Engine(s) : 1

Facilities

Flybridge : No

Helm : No

Electronics

Autopilot : No

GPS : No

VHF : No

Watermaker : No

Radar : No

Sounder : No

Chartplotter : No

Converter 12/220 : No

Bridge equipment

Hydraulic Gangway : No

Bath platform : No

Winter cover : No

Sprayhood : No

Teak cockpit : No

Furling mainsail : No

Gangway : No

Davits : No

Electric windlass : No

Cockpit awning : No

Teak deck : No

Furling genoa : No

Spinnaker : No

Main equipment

Stern thruster : No

AC : No

Black Water : No

Tender : No

Bow Thruster : No

Marine Generator : No

Hot water : No

Flaps : No

Tender Engine : No

à prendre la mer cette saison.

TY GALAAD – terme breton signifiant « Maison sur la mer »

- Confort pour les longues navigations ** Son aménagement intérieur offre un espace généreux et de nombreux rangements, la rendant idéale pour la croisière au long cours, la vie à bord ou les traversées hauturières prolongées.
- Design classique / Charme intemporel ** Son grément en cutter traditionnel, combiné à une longue quille, assure stabilité, simplicité et le charme authentique d'un véritable voilier de grande croisière.
- Grande autonomie et systèmes fonctionnels ** Avec une capacité de carburant et d'eau douce importante, ainsi que des systèmes de bord pratiques et bien conçus, cette unité est prête pour de longues navigations sans compromis.

Un voilier hauturier recherché

L'Endurance 44 demeure un choix prisé des marins qui privilégie la sécurité, le confort et le design intemporel à la vitesse pure. Elle représente une opportunité rare d'acquérir un véritable yacht de grande croisière, à la fois noble et prouvé.

Accommodation :

Impeccably Designed Interior — Spacious, Practical, and Built to Last

Step aboard and experience an exceptional blend of intelligent design, premium craftsmanship, and sheer comfort. Every inch of this vessel has been thoughtfully laid out to maximize storage, accessibility, and onboard living.

Key Highlights:

- Incredible Storage Solutions**

Smartly distributed storage compartments throughout — all machinery areas are clearly labelled and easily accessible.

- Beautifully Crafted Interior**
- Light and airy living spaces with generous side windows and overhead hatches
- Rich solid wood finishes with varnished beams throughout the accommodation
- Heavy wood floors with easy access panels to all major systems

Raised Pilot House Main Salon

- Starboard Side - navigation station** with comprehensive storage for manuals and service records
- Port-side cabinetry** providing even more organized storage along with 12v/220v fridge

Forward Living & Dining

- Spacious dining area to starboard** with pull-out table comfortably seating 6-8
- Single sofa/berth to port** offering additional seating or sleeping bunk

Comfortable Accommodation Below

Just two steps down leads you into a well-appointed living space:

- Fully equipped galley to port**
- Washer neatly enclosed in cupboard to starboard**
- Two double cabins** — starboard cabin has access to generator and watermaker in large cupboard space below
- Good sized separate WC room**
- Large separate shower stall forward**, complete with large overhead hatch

LED lighting throughout for energy-efficient illumination

This vessel built for cruising, and crafted for living. Practicality meets elegance at every turn.

FR: Intérieur impeccablement conçu — spacieux, pratique et construit pour durer

Montez à bord et découvrez une alliance remarquable entre design intelligent, finition haut de gamme et confort absolu. Chaque détail de ce voilier a été pensé pour optimiser l'espace, le rangement, l'accessibilité et la qualité de vie à bord.

Points clés:

- Rangements ingénieux **: Des espaces de rangement astucieusement répartis dans tout le bateau — toutes les zones techniques sont clairement identifiées et facilement accessibles.
- Finition intérieure soignée**

- Espaces de vie lumineux et agréables grâce aux larges vitrages latéraux et aux panneaux de pont ouvrants.
- Finitions en bois massif avec poutres vernies sur l'ensemble des aménagements.
- Superbes planchers en bois avec

des panneaux d’accès pratiques à tous les systèmes principaux.<div align="center"><hr align="center" size="2" width="100%"></div><p>Carré principal surélevé / Pilot House</p>Poste de navigation à tribord, avec rangements dédiés aux manuels techniques et dossiers d’entretien.Meubles de rangement supplémentaires à bâbord, optimisant l’organisation et l’espace disponible.<div align="center"><hr align="center" size="2" width="100%"></div><p>Espace de vie et repas à l’avant</p>Grand coin repas à tribord avec table coulissante accueillant confortablement jusqu’à 6 personnes. (convertible en couchage double).Banquette ou couchette simple à bâbord, offrant une assise supplémentaire ou un couchage d’appoint.<div align="center"><hr align="center" size="2" width="100%"></div><p>Espaces nuit et confort à bord</p><p>Deux marches mènent à un espace de vie bien agencé:</p>Cuisine (galley) &entierement équipée à bâbord.Lave-linge &discrètement intégré dans un meuble à tribord.Deux cabines doubles, dont celle de tribord donnant accès à un grand compartiment abritant le groupe électrogène et le dessalinisateur. Le salon peut être converti pour accueillir un couchage double supplémentaire.Salle d’eau éclairée &avec WC séparé.Grande cabine de douche indépendante à l’avant, équipée d’un panneau ouvrant.Éclairage LED &dans l’intériorité de l’intérieur pour une consommation réduite et une atmosphère chaleureuse.<div align="center"><hr align="center" size="2" width="100%"></div><p>Un voilier conçu pour naviguer et pensé pour vivre</p><p>Ce bateau allie praticité, éclairée, équipée et robustesse à chaque niveau. Une véritable unité de grande croisière, où la fonctionnalité se marie harmonieusement à l’esthétique maritime classique.</p>

Inventory :

<p>English – Exceptionally Well Equipped for Extended Cruising</p><p>Domestic & Comfort Systems</p>Hot and cold pressurised water system12V seawater pump to galley sinkGas oven with 4 burnersLarge stainless steel fridge with freezer compartment (Frigoboat)Additional trunk-style fridge (12V / 220V)Double stainless steel sinksMicrowaveLED dual (white/blue) lighting throughoutSOBA washing machineHEM watermakerWebasto heating<p>Navigation & Electronics</p>Raymarine eS128 multifunction display on pedestal (touchscreen GPS / depth / speed / chartplotter)Raymarine p79Rs autopilotRaymarine Quantum Q24C radar with Wi-Fi connectivityVHF radio (Neptune) + 1 × PLASTIMO handheld VHF (SK-200)BEAM satellite phoneMulti-port USB charging station at navigation deskPioneer/Bose audio system<p>Safety & Deck Features</p>Transocean 6-person liferaft (last serviced 2026) | Flare pack 2026Tender on deck chocks with Yamaha 9.9 hp motorLofrans 1700 W (2023) windlass with cockpit controlMain anchor 35 kg, plus 3 additional anchors onboard80 m of new 12 mm chain | Plus 100 m of ropeNardi Narguile compressor for diving via hoseSafe cockpit with large wheel on pedestal and Raymarine touchscreenRaymarine autopilotCockpit BBQ in stainless steelStainless steel arch with solar panels and cockpit shadeWind generatorPilot house with large panoramic windowsTotal of 7 Harken winches for easy short-handed sailingElectric winch handle Makita2–3 full sets of ocean wear plus life vestsFins, masks, other BCDs, and waterproof bags<div align="center"><hr align="center" size="2" width="100%"></div><p>Français – Équipement Exceptionnel pour la Croisière Longue Distance</p><p>Équipements domestiques &

confort

- Système d'eau chaude et froide sous pression
- Pompe 12V pour évier de cuisine avec eau de mer
- Four à gaz avec 4 feux
- Grand réfrigérateur inox avec congélateur (Frigoboat)
- Réfrigérateur supplémentaire type coffre (12V / 220V)
- Éviers doubles en acier inoxydable
- Micro-ondes
- Éclairage LED dans tout le bateau
- Lave-linge SOBA
- Dessalinisateur HEM
- Chauffage Webasto

Navigation électronique

- Écran multifonction Raymarine eS128 sur colonne (GPS tactile / profondeur / vitesse / traceur)
- Pilote automatique Raymarine p79Rs
- Radar Raymarine Quantum Q24C avec connexion Wi-Fi
- VHF (Neptune) + 1 VHF portable PLASTIMO SK-200
- Téléphone satellite BEAM
- Station de recharge USB multi-port au poste de navigation
- Système audio Pioneer/Bose

Sécurité et Équipements de Pont

- Radeau de survie Transocean 6 personnes (révisé en 2026) | Kit de fusées 2026
- Annexe sur le pont avec moteur Yamaha 9,9 CV
- Guindeau Lofrans 1700 W (2023) avec commande au cockpit
- Ancre principale 35 kg, plus 3 ancres supplémentaires à bord
- 80 m de chaîne neuve de 12 mm | Plus 100 m de cordage
- Compresseur Nardi Narguile pour plonger avec flexible 20m
- Cockpit sécurisé avec grande barre à roue sur colonne et écran tactile Raymarine
- Pilote automatique Raymarine
- Barbecue de cockpit en acier inoxydable
- Arceau en inox avec panneaux solaires et ombrage de cockpit
- Éolienne
- Timonerie avec grandes fenêtres panoramiques
- Total de 7 winchs Harken pour faciliter la navigation en équipage réduit
- Manivelle de winch électrique Makita
- 2 jeux complets d'équipement hauturier, plus gilets de sauvetage
- Palmes, masques, autres BCD et sacs à tanches

Mechanical :

Engine: Perkins MB 92 (installed 2008) – excellent access beneath main salon sole, serviced annually

Generator: KOHLER 7-9EFKOZD, 6.5 kW (2018)

Solar Power: 2 x solar panels mounted on cockpit arch (also providing shade to cockpit/pilot house)

Wind Generator: 1 x additional renewable charging source

New Hydraulic Pump to Wheel Steering

Rigging & Sails

Bluewater Cruiser, Cutter Rigged

- Fully-battened mainsail – good condition (original), with recent light beige lazy bag
- Profurl (2005 inc Forestay) – furling genoa with recent light beige UV band
- Profurl (2005 inc Forestay) furling staysail (approx 5 years old) with recent matching UV band
- Furling Gennaker

Deck Hardware & Handling

- 7 x Harken self-tailing winches (2 x 32, 5 x 52)
- All lines to cockpit via jammers – ideal for safe short-handed sailing
- Electric handheld winch handle – Makita
- Lofrans Falcon windlass, 1700W (2023) with 80m 12mm Chain/100m Rope
- Side Power SP 95 bow thruster (tunnel type, 2018)

Comfort & Climate Control

- HEM watermaker
- Webasto diesel heater – Air Top Evo 5500 (2010)

Battery Bank

- 5 x 110Ah service batteries
- 2 x starter batteries
- 1 x dedicated thruster battery (2026)

FR: **Mécanique**

- Moteur : Perkins MB 92 (installé en 2008) – excellent accès sous le plancher du salon.
- Groupe électrogène (Generator) : KOHLER 7-9EFKOZD, 6,5 kW (2018).
- Énergie renouvelable : 2 panneaux solaires sur

l'arche de cockpit + olienne.

- Pompe hydraulique neuve sur la direction;
- roue.

Grément & voile

- Mât type cutter, grément long-cours.
- Grand voile
- lât bon état, compléte avec lazy-bag en toile beige .
- Généris sur enrouleur Profurl avec bande UV beige. (Profurl et hauban ont été remplacés en 2005)
- Foc d'artimon sur enrouleur Profurl avec bande UV assortie. (Profurl et hauban ont été remplacés en 2005)
- Gennaker, enrouleur bon état

Matériel pont & manœuvres

- 7 winches auto-bloquants Harken (2x32, 5x52).
- Makita; Bras de winch électrique
- Toutes les manœuvres ramenées au cockpit via des freins-ligne (jammers) — idéal pour navigation en équipage réduit.
- Ancre et guindeau électrique Lofrans Falcon 1700 W (2023) avec chaîne 80mx12mm, plus cablot de 100m
- Propulseur d'étrave Side Power SP 95 tunnel (2018).

Confort & climatisation

- Dessalinisateur HEM.
- Chauffage Webasto Air Top Evo 5500 (2010).

Batteries

- 5 x 110 Ah pour services
- 2 x batteries de démarrage.
- 1 x batterie dédiée pour le propulseur d'étrave (2026)



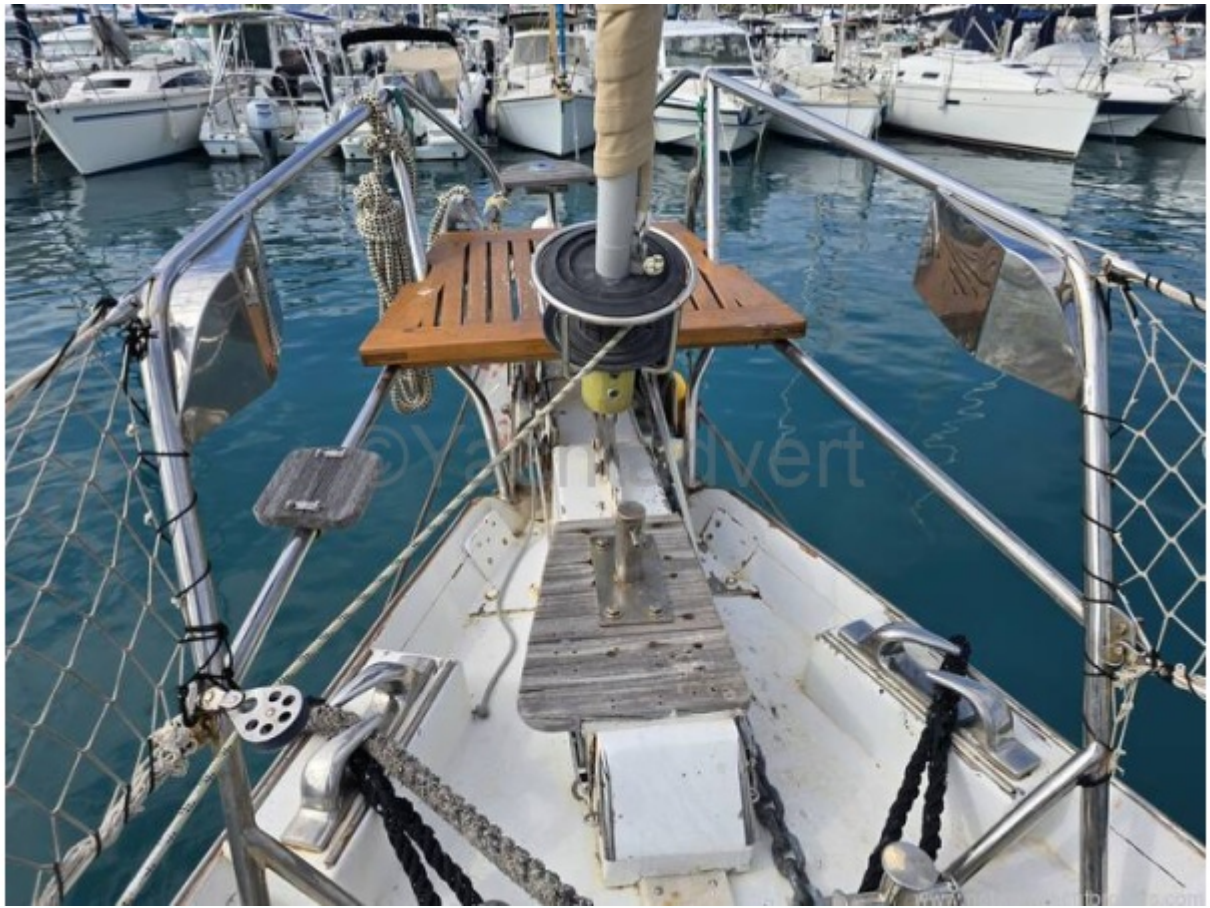
























www.networkyachtbrokers.com



www.networkyachtbrokers.com















www.networkyachtbrokers.com

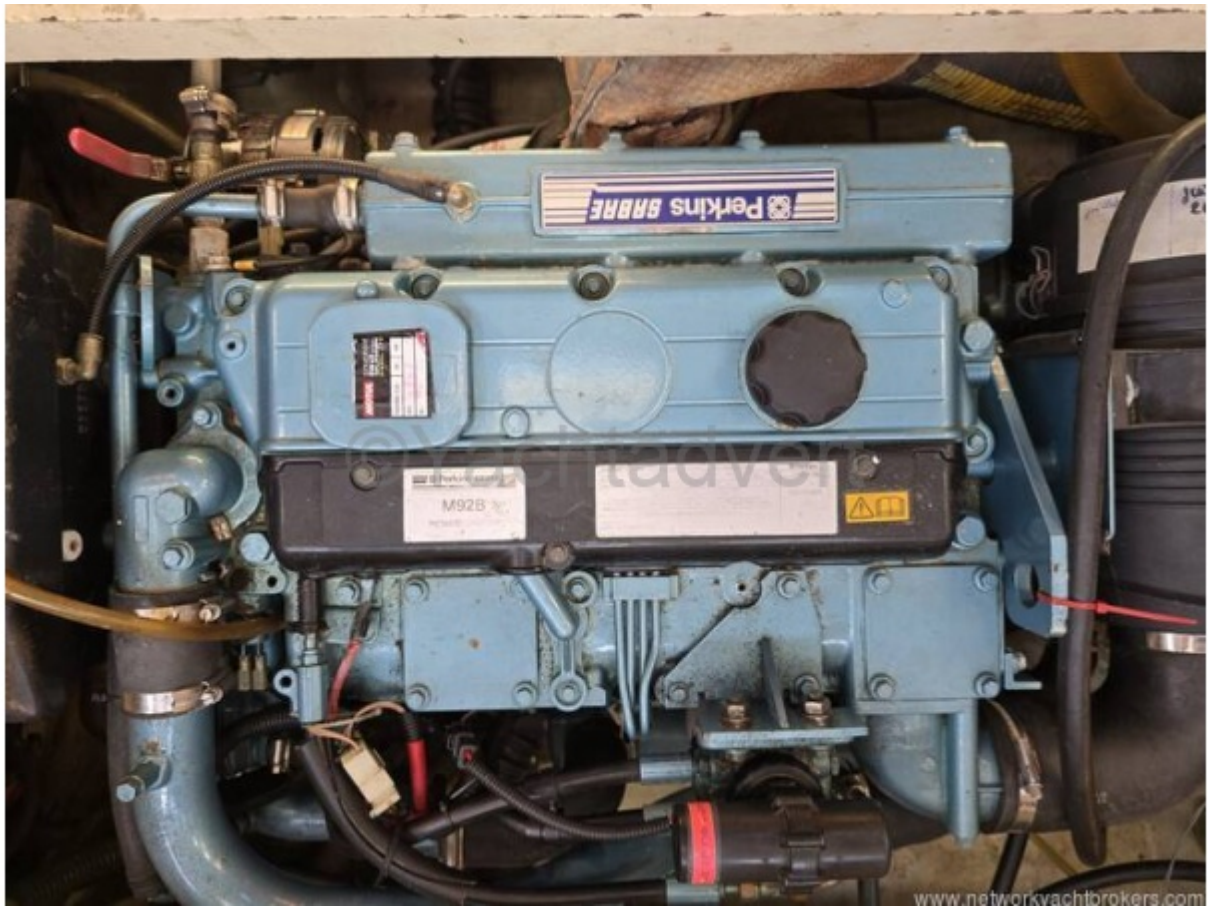


www.networkyachtbrokers.com









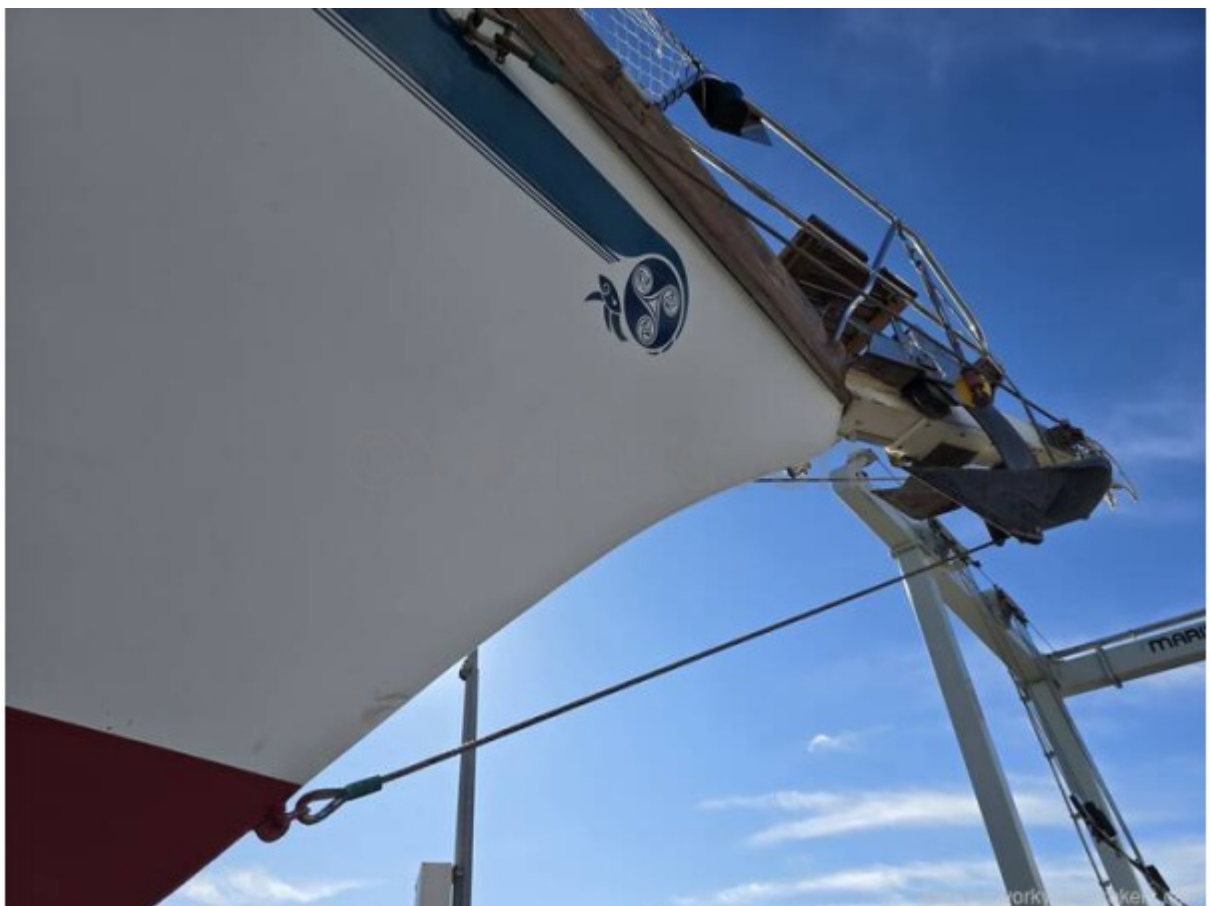








www.networkyachtbrokers.com







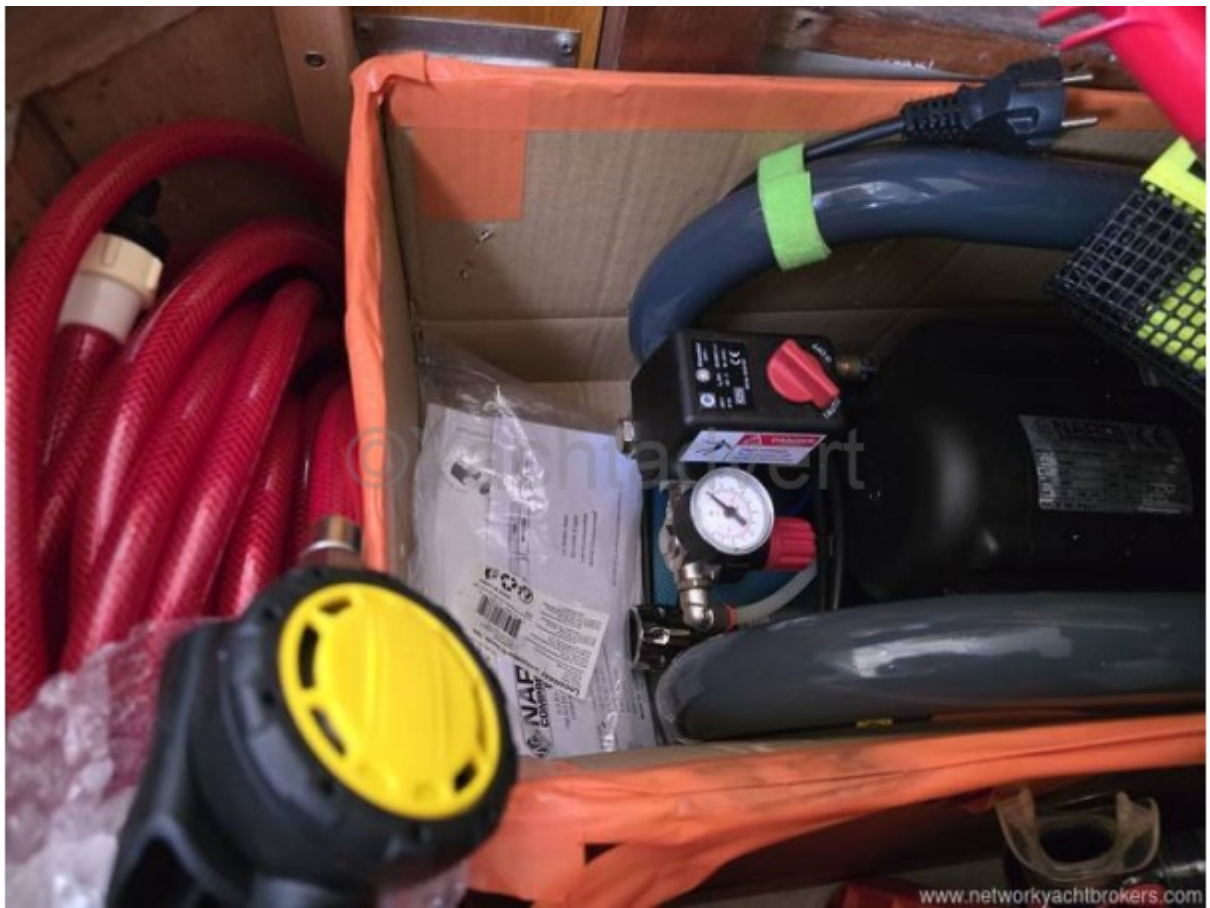
www.networkyachtbrokers.com



www.networkyachtbrokers.com









©Yachtadvert

PROJECT NAME			
ENDURANCE 44			
PROJECT			
Sail Plan - Sloop/Cutter			
DATE	SCALE	NO. OF	NO. OF
23/06/22	1:40	2	246/301